

## CAB BLINDS 3 PIECE SET / 3-TEILIGES AUTO VORHANG SET

PEUGEOT BOXER 2006-2014  
PEUGEOT BOXER 2014-  
FORD TRANSIT/TOURNEO CUSTOM 2014-  
VW T5 TRANSPORTER 2003-  
VW T6 TRANSPORTER 2015-

FIAT DUCATO 2006-2014  
FIAT DUCATO 2014-  
CITROEN JUMPER 2006-2014  
CITROEN JUMPER 2014-

**Fitting Instructions** (for windows 1,2 & 3)  
**Montageanleitung** (für Autoscheiben 1,2 & 3)

Thank you for your purchase; we want you to get the best results when using our products, so please be sure to read these instructions before attempting the installation of the curtain set.

*Wir möchten, dass Sie die besten Ergebnisse bei der Verwendung unserer Produkte erhalten. Deswegen lesen Sie bitte diese Anweisungen bevor Sie mit der Installation beginnen.*

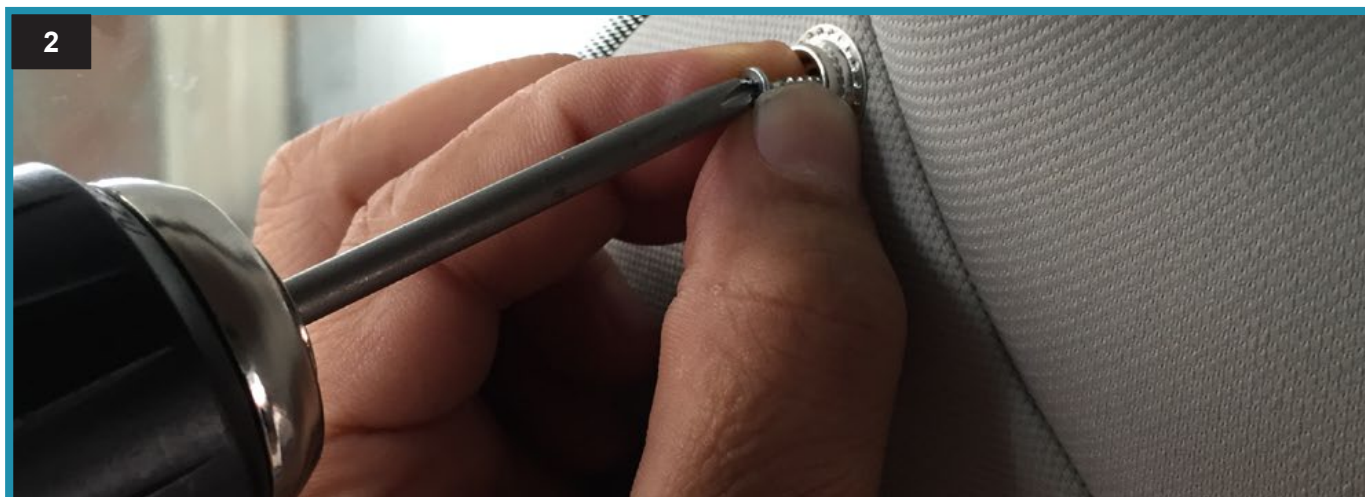


### Windscreen Curtain – Fixing the poppers /Press-Stud / Windschutzscheiben Vorhang- Befestigung der Druckknöpfe

1. Before the windscreen curtain can be fitted, you will need to fit two poppers to each of the front 'A' pillar trims. The poppers need to be attached via cordless drill and screws from 3 points. Please see figure 1 to see mounting points.
1. *Bevor der Vorhang für die Windschutzscheibe montiert werden kann, müssen Sie jeweils zwei Druckknöpfe an jede 'A' Säulenverkleidung anpassen. Die Druckknöpfe müssen mit einem Akkuschauber an drei Punkten befestigt werden. Siehe Abbildung 1 um Montagepunkte zu sehen.*



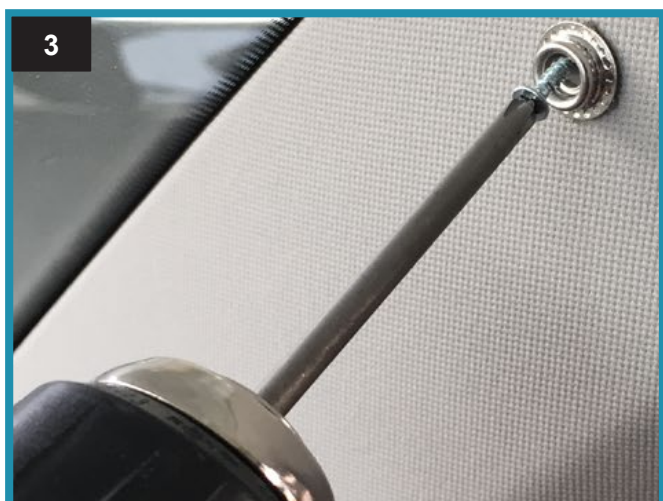
2. Please screw the bolts via cordless drill and tighten the popper bases. Please do not overtighten the screw.
2. *Befestigen Sie die Schrauben und Druckknöpfe mit einem Akkuschauber. Bitte achten Sie darauf die Schrauben nicht zu sehr zu befestigen.*



3. Repeat for the remaining poppers.
3. *Wiederholen Sie diesen Vorgang für die restlichen Druckknöpfe.*

**TIP:** Place a piece of cardboard on the dash to prevent damage when drilling the bottom hole.

**TIPP:** Legen Sie ein Stück Pappe auf das Armaturenbrett um Schäden beim Bohren des unteren Lochs zu vermeiden.



### Front Door Curtains – Fitting / Vordere Türvorhänge

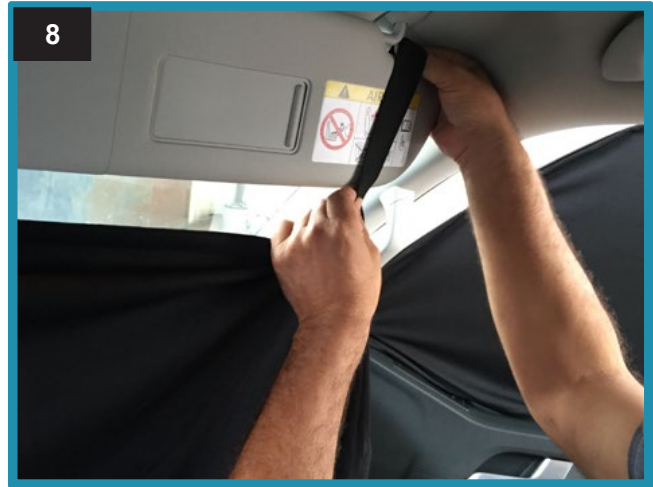
1. Place the curtain up to the door and attach the magnets to the metalwork reveal surrounding the window. You can make adjustments for best fit and tuck the curtain in at the bottom.
1. *Befestigen Sie die Magnete an den seitlichen Metallausführungen des Fensters und legen Sie den Vorhang bis zur Tür an. Für eine gute Passform können Sie den Vorhang unten einstecken.*



## Windscreen Curtain - Fitting / Windschutzscheibe Vorhang

1. Hook the first elastic loop over one sun visor. Pop on the two poppers. Repeat for the other side.

1. *Haken Sie die erste elastische Schleife über die Sonnenblende. Drücken Sie die zwei Druckknöpfe zu. Wiederholen Sie den Vorgang mit der anderen Sonnenblende.*



2. Fold down one sun visor whilst holding the middle of the curtain up in place. Repeat for the other side. Tuck the bottom of the curtain forward towards the windscreen for a neat finish.

2. *Während Sie die Mitte des Vorhangs halten, klappen sie die Sonnenblende auf. Wiederholen Sie den Vorgang mit der anderen Seite. Ziehen Sie das untere Ende des Vorhangs nach vorne in Richtung der Windschutzscheibe um ein ordentliches Ergebnis zu bekommen.*





After getting done with all these steps, item will be ready to use.  
*Nachdem Sie all diese Schritte ausgeführt haben ist der Artikel einsatzbereit.*